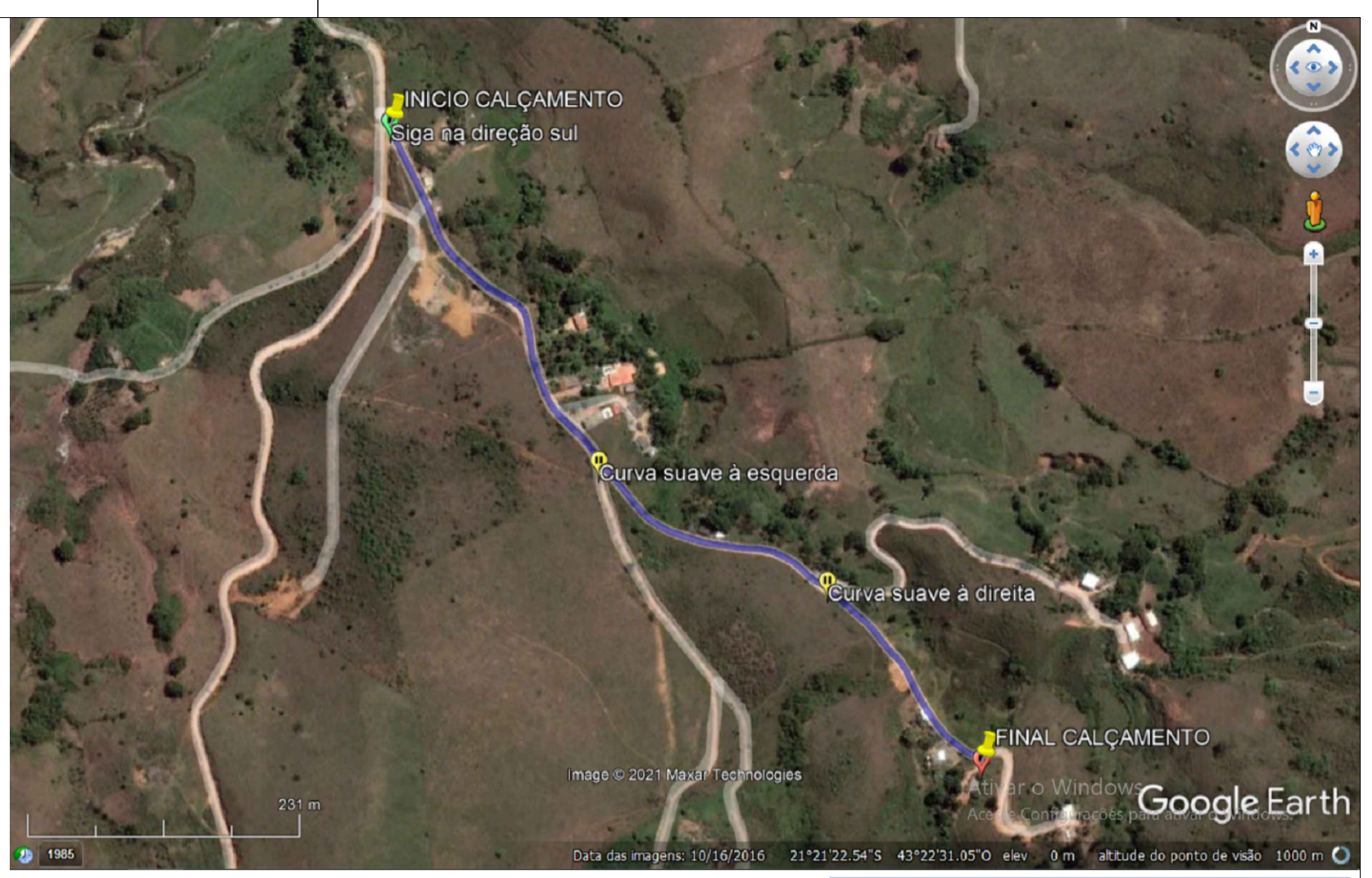


QUADRO DE QUANTITATIVO	
60.950 UN.	BLOQUETE
1.613,95 M	MEIO FIO



PLANTA DE SITUAÇÃO-GOOGLE EARTH SEM ESCALA

CALÇAMENTO
 Área regularização => 3.734,55 m²
 Área de calçamento => 3.734,55 m²
 > COORDENADAS :
 INICIO = 21°21'13.97"S / 43°22'39.72"O
 FIM = 21°21'31.44"S / 43°22'22.28"O

LEGENDA:- CALÇAMENTO

	ALINHAMENTO DA VIA
	MEIO FIO A EXECUTAR

Área 01
Calçamento=25,22m²

Área 02
Calçamento=91,36m²

CALÇAMENTO TRECHO 05
ESCALA 1:250

CALÇAMENTO TRECHO 03
ESCALA 1:250

CALÇAMENTO TRECHO 2
ESCALA 1:250

CALÇAMENTO TRECHO 06
ESCALA 1:250

CALÇAMENTO TRECHO 01
ESCALA 1:250

DET. 02
SEM ESCALA

DET. 01
SEM ESCALA

DETALHES DO CALÇAMENTO

CALÇAMENTO TRECHO 04
ESCALA 1:250

Aprovações e Registros.		
De Paula ENGENHARIA CNPJ: 19.442.968/0001-04 Rua Silvestre de Araújo Porto, 320 Bairro Marumbi - Juiz de Fora/MG Telefone: (32) 3281-1106 (32) 9 8490-4353 E-mail: pri_eng@hotmail.com		Responsável Técnico:
MUNICÍPIO DE ARACITABA		
Prefeito Municipal:	CNPJ:	Fone :
Terezinha Marcília do Amaral Toledo	17.747.940/0001-41	(32)3256-1151
Título : CALÇAMENTO DE VIA RURAL – CONTRATAÇÃO DE MÃO DE OBRA		Área de intervenção: 3.734,55 m ²
Endereço da obra : COMUNIDADE CHORÃO, ARACITABA-MG.		Folha : 01/01
Contêúdo: Planta baixa calçamento, detalhamentos e Planta de situação – Google Earth		Revisão N° 01
		Data : 10/01/2022