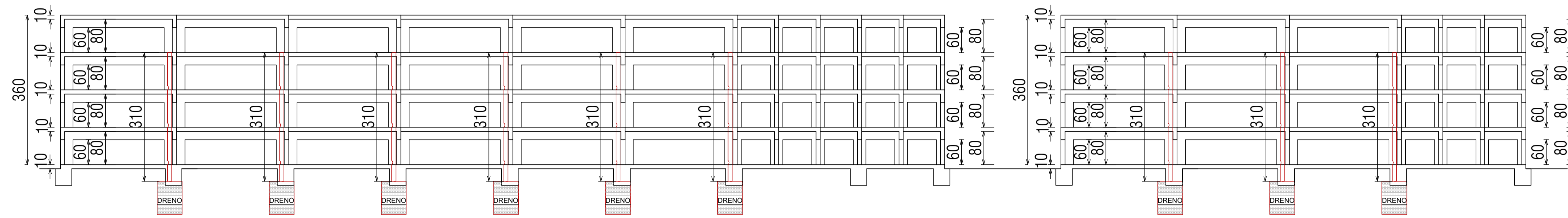
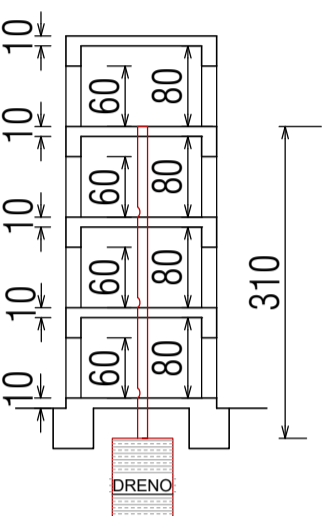


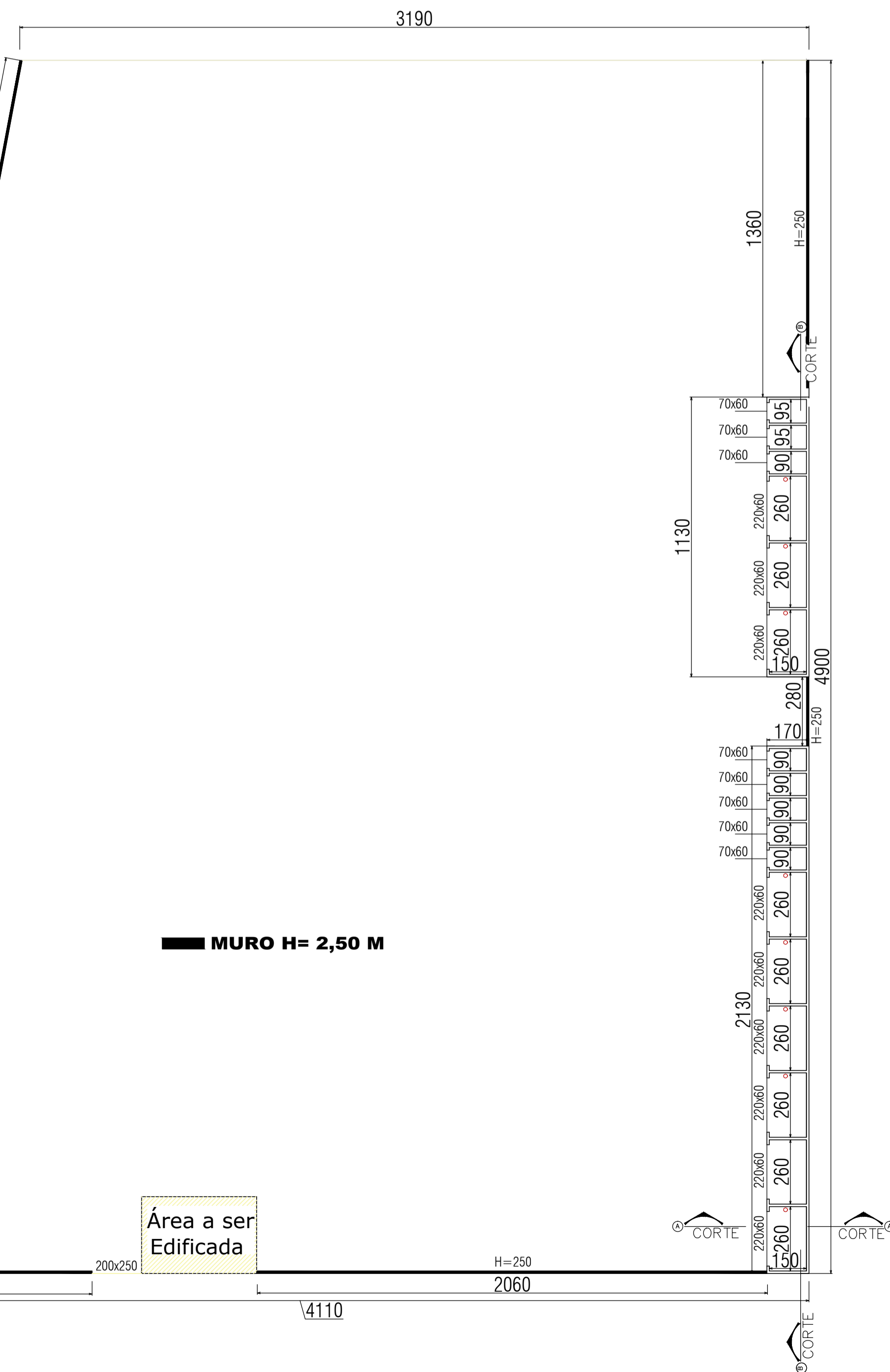
CEMITÉRIO MUNICIPAL DE ARACITABA

FACHADA FRONTAL
ESC. 1/75

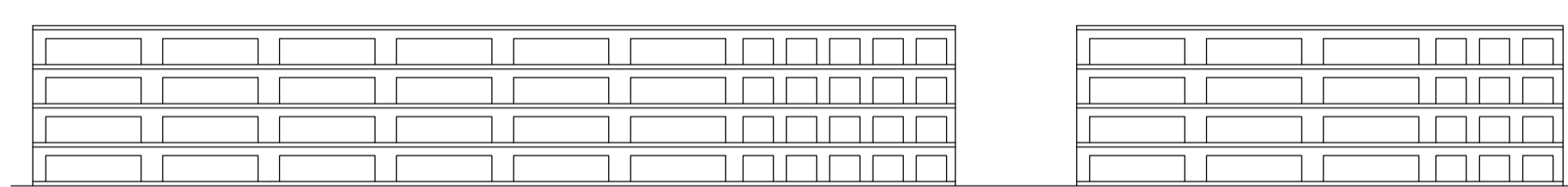


CORTE TUMULOS BB
ESC. 1/75

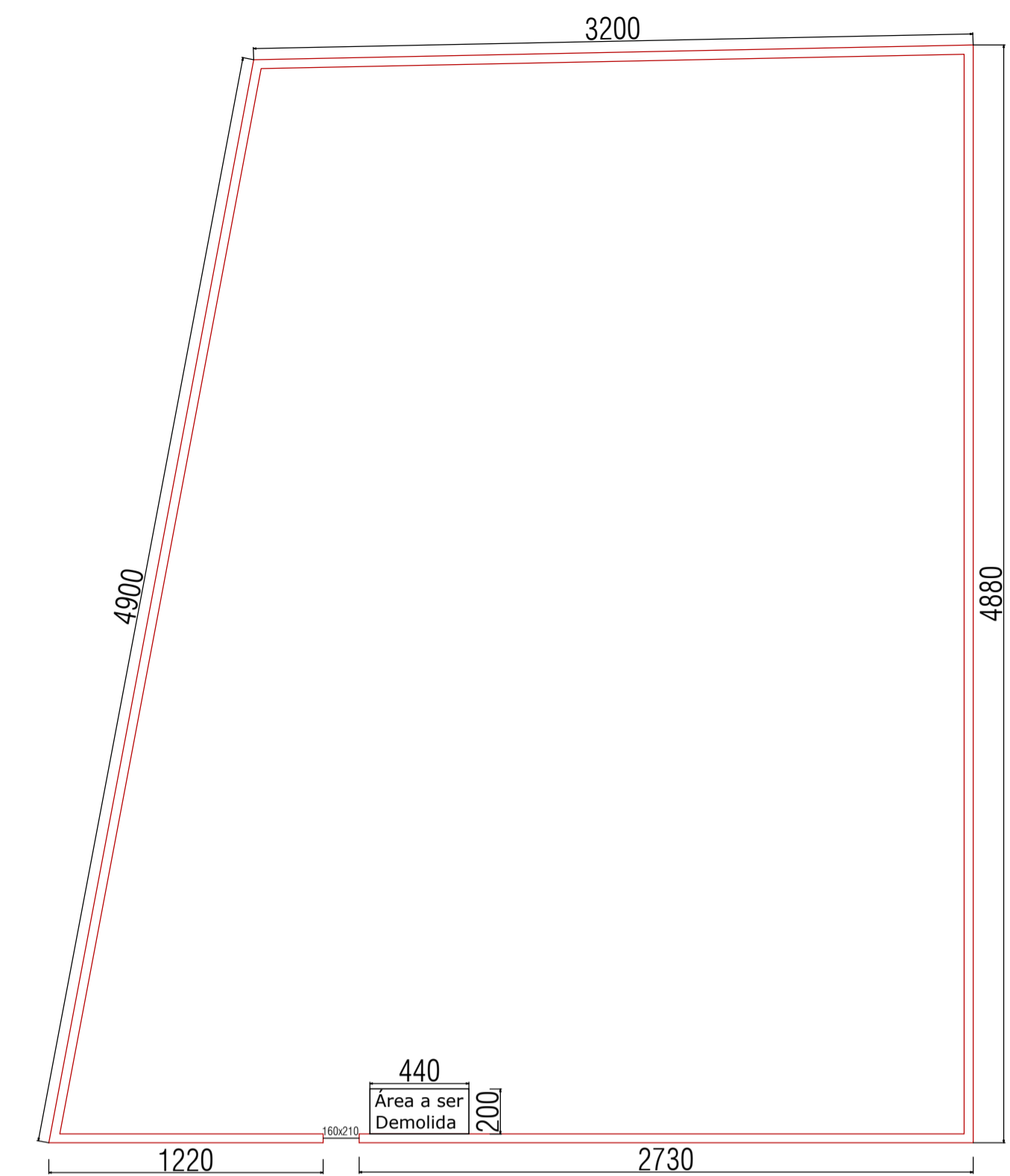
CORTE TUMULOS AA
ESC. 1/75



PLANTA BAIXA
ESC. 1/150

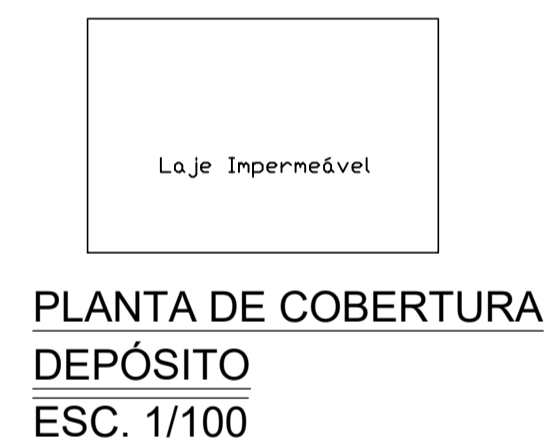


VISTA DOS TUMULOS
ESC. 1/150

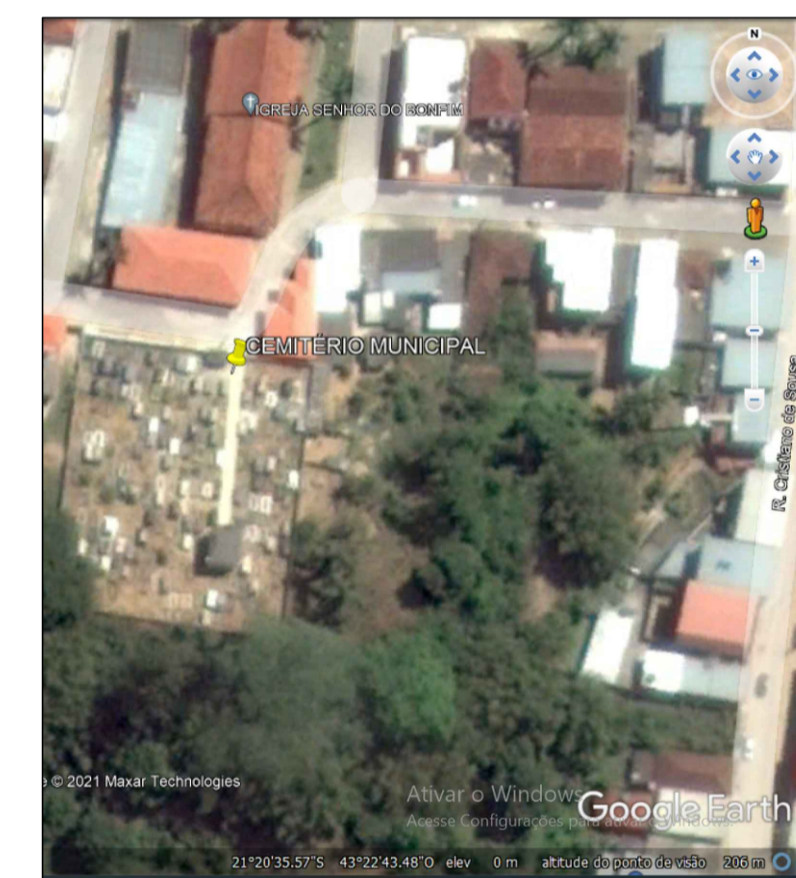


PLANTA DE DEMOLIÇÃO
ESC. 1/250

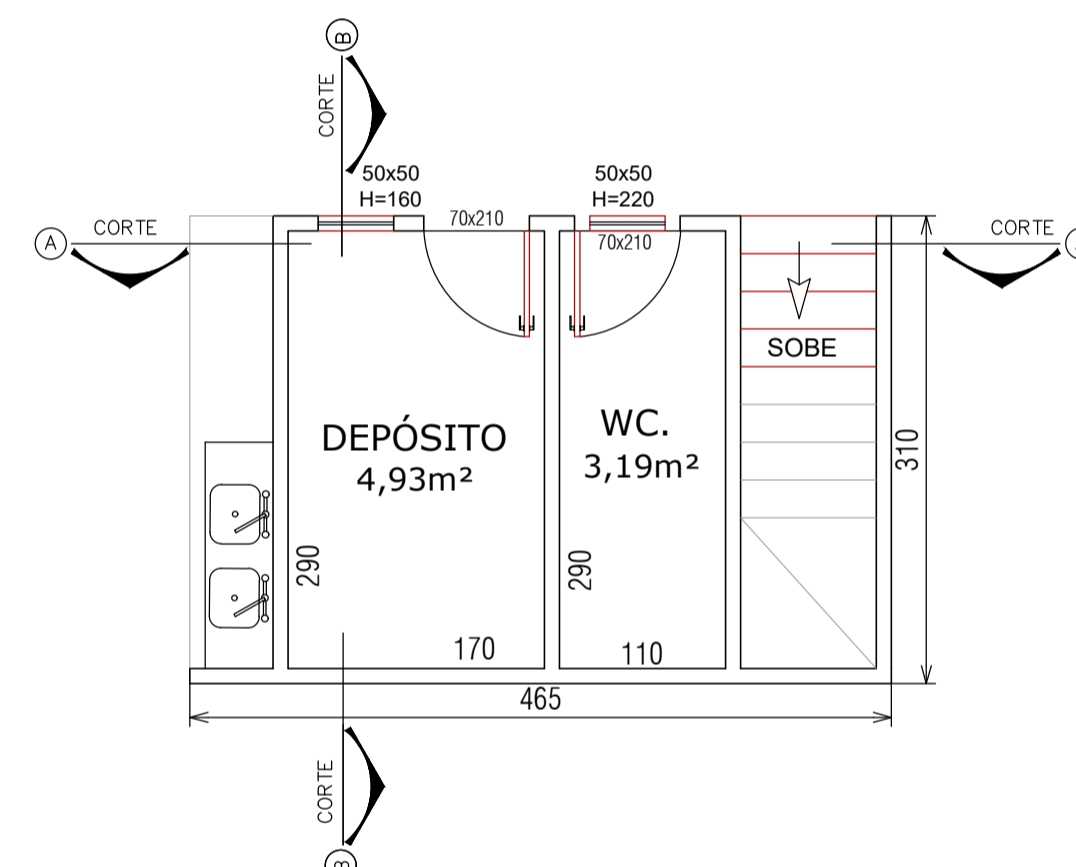
> COORDENADAS :
P1 = 21°20'34.69"S /
43°22'44.27"O



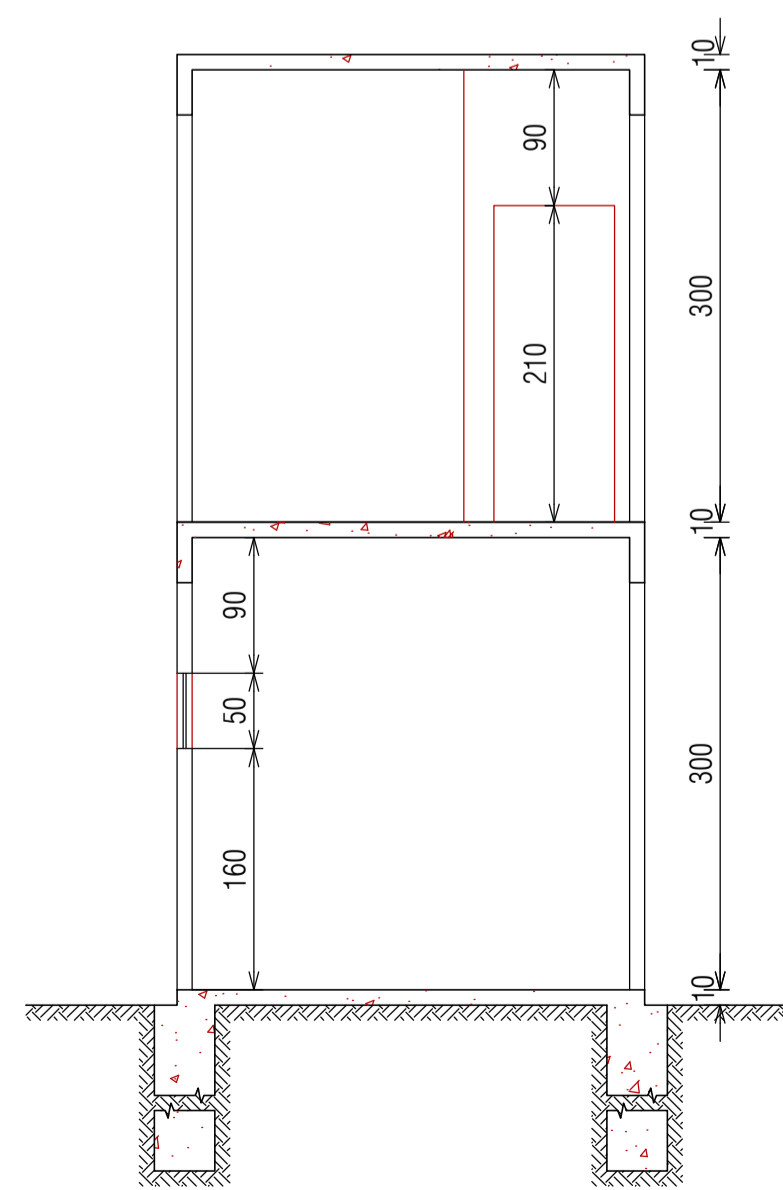
PLANTA DE COBERTURA
DEPÓSITO
ESC. 1/100



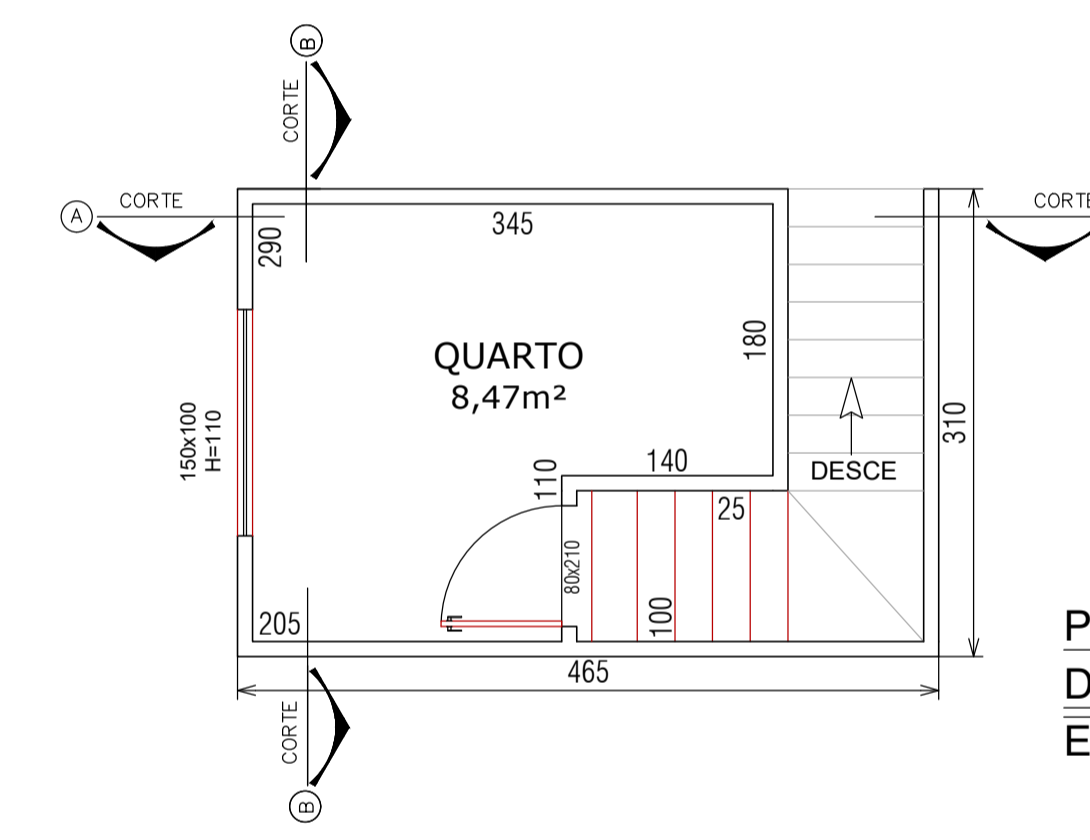
PLANTA DE SITUAÇÃO - GOOGLE EARTH
SEM ESCALA



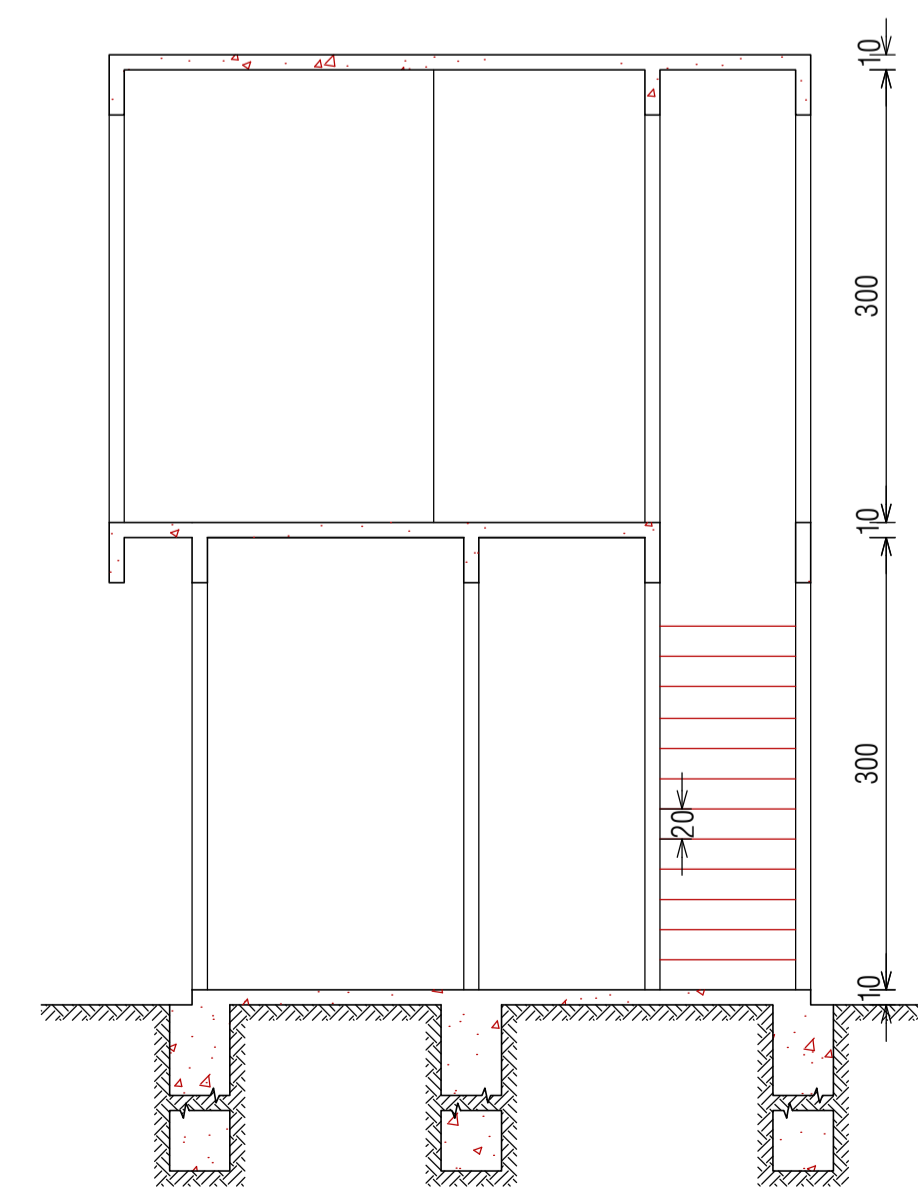
PLANTA BAIXA DEPÓSITO
PAVIMENTO TÉRREO
ESC. 1/50



CORTE DO DEPÓSITO BB
ESC. 1/50



PLANTA BAIXA DEPÓSITO
2º PAVIMENTO
ESC. 1/50



CORTE DO DEPÓSITO AA
ESC. 1/50

Aprovações e Registros.		Responsável Técnico:	
De Paula ENGENHARIA CNPJ: 19.462.968/0001-0 Rua Silvestre de Araújo Porto, 320 Bairro Marumbi - Juiz de Fora/MG Telefone: (32) 3281-1186 (32) 98490-4353 E-mail: pp_eng@hotmail.com		Engª Civil Priscila C. de Paula Neto - CREA-MG 142702/D	
MUNICÍPIO DE ARACITABA			
Prefeito Municipal: Terezinha Marcília do Amaral Toledo	CNPJ: 17.747.940/0001-41	Fone: (32)3256-1151	Objeto: REFORMA E AMPLIAÇÃO
Título: REFORMA E AMPLIAÇÃO DO CEMITÉRIO MUNICIPAL DE ARACITABA	Endereço da obra: Cemitério Municipal de Aracitaba - Bairro Centro - Aracitaba/MG	Escala: Indicada Data base: Julho/2021	Área construída: 1787,76 m²
Conteúdo: PLANTA BAIXA E DE DEMOLIÇÃO, FACHADAS, CORTES, PLANTA DE COBERTURA E PLANTA DE SITUAÇÃO-GOOGLE EARTH.			Revisão Nº: 01 Data: 10/09/2021